



## Milano Corporate

Piazza Missori, 2, 20122, Milano (MI)

☎ 0289093764

✉ [milano-corporate@ipi-agency.com](mailto:milano-corporate@ipi-agency.com)



## Coworking in Via Dante 7 - Milano (MI)

Zona Centro Storico | Corporate | Cod. MIC-32000

Affitto € 310.000/mese | 5000mq

Situato nella centralissima Via Dante, strada pedonale collegante Piazza Duomo e Piazza Castello, affittasi uffici flessibili all'interno di un prestigioso palazzo neoclassico appena ristrutturato con certificazione Leed Gold e classe energetica A+. Gli spazi distribuiti su complessivi 10 piani si adattano alle diverse esigenze del cliente caratterizzati da grande flessibilità, innovazione tecnologica con postazioni di coworking in aree condivise, uffici singoli modulabili, sale riunioni dedicate ed aree comuni per organizzazione di eventi e occasioni di networking professionale. A disposizione della clientela sono presenti bar, rooftop con vista Duomo, ristorante, cucine dedicate per singoli piani, phone boxes, lounge, palestra, docce e biblioteca. La locazione di durata flessibile comprende gli uffici "chiavi in mano" con servizio di reception, rete internet Fibra con accesso 24/7, stampanti e scanner. Disponibilità immediata.

IPI è un gruppo specializzato nella consulenza e nei servizi immobiliari a investitori e operatori istituzionali, aziende e privati. Attraverso le diverse linee di business delle società controllate, IPI

copre a 360 gradi i servizi al real-estate: gestione, valorizzazione, promozione e sviluppo immobiliare, consulenza, intermediazione, valutazioni, due diligence e analisi di mercato. IPI è anche una investment company con un rilevante patrimonio immobiliare proprio. IPI Agency è presente sul territorio nazionale, con filiali a Torino, Milano, Genova, Bologna, Padova, Roma, Napoli e Bari.

Filiale di Milano Corporate  
Piazza Missori 2, 20122, Milano (MI)  
Tel. 02 89093764  
[milano-corporate@ipi-agency.com](mailto:milano-corporate@ipi-agency.com)  
[www.ipi-agency.com](http://www.ipi-agency.com)

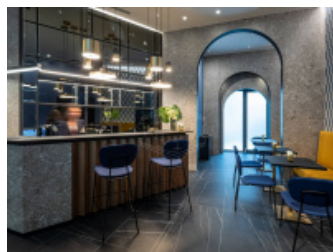
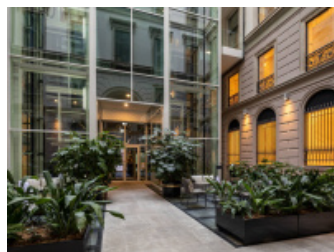
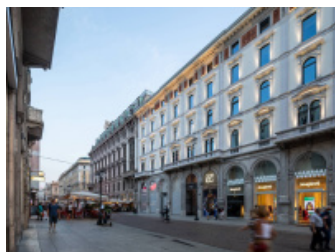
## Caratteristiche

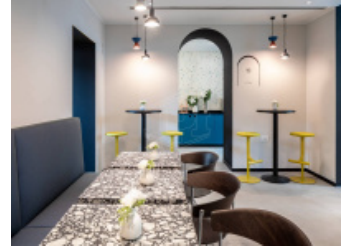
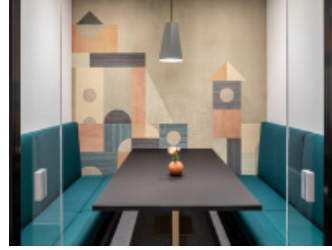
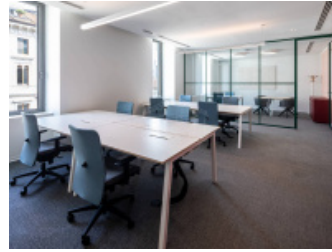
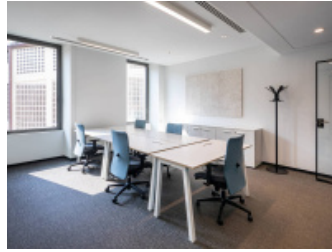
Superficie:	<b>5.000mq</b>
Locali:	<b>1</b>
Bagni:	<b>1</b>
Classe energetica:	<b>A1</b>

## Secondarie

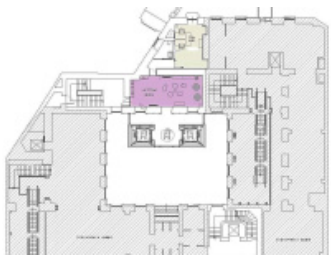
**Portineria:** Sì

## Foto





## Planimetrie



## Posizione

Via Dante 7, Milano (MI)

Tipo di contratto  
**Affitto**

Prezzo dell'immobile  
**€ 310.000/mese**

Superficie  
**5.000mq**

