



Torino

Via Nizza 262/59, 10126, Torino (TO)

☎ 011 6308907

✉ torino@ipi-agency.com



Loft in Corso Turati (TO)

Zona Crocetta | Residenziale | Cod. TO-10142

Vendita € **148.800** | 46mq

Soluzioni da circa 50 mq a 300 mq, uso abitativo o ufficio.

Esempio: Loft di 46 mq, composto da open space e bagno con finestra. Data la notevole altezza interna è possibile creare un soppalco con arredo.

Gode di esposizione a nord-est, luminoso con ampia vetrata che si affaccia sul giardino condominiale.

Trattandosi di una totale riqualificazione i materiali di finitura, di prima scelta, sono personalizzabili da capitolato così come eventuali modifiche delle suddivisioni degli spazi. Infissi esterni in PVC con triplo vetro, riscaldamento centralizzato a pavimento, raffrescamento alimentato da pompe di calore condominiali e VMC (ventilazione meccanica controllata) a doppio flusso.

L'immobile viene consegnato completamente ristrutturato, ed è sito al primo piano del Garden Palace, esclusivo condominio signorile costruito negli anni '70, dotato di doppi ascensori e servizio di portineria.

NB: Le immagini sono puramente a scopo illustrativo e non sono oggetto di vincolo contrattuale.

La zona di riferimento è Crocetta, a pochi passi da Corso Sommelier e dalla Stazione di Porta Nuova, ottimamente servita da esercizi commerciali e mezzi pubblici. Nelle vicinanze:
mt 600 dall'Ospedale Mauriziano;
mt 700 dalla fermata della metropolitana Nizza;
mt 900 da Stazione di Porta Nuova;
Km 1 da fermata metropolitana Porta Nuova;
Km 1,2 dal Parco del Valentino;
Km 1,4 dal Politecnico di Torino;
Km 2 da Inalpi Arena e Stadio Olimpico Grande Torino;
Km 2,1 da Ospedale Molinette.

Caratteristiche

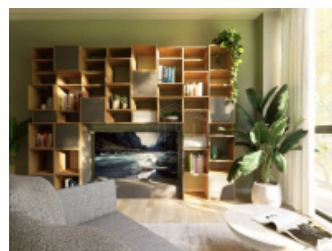
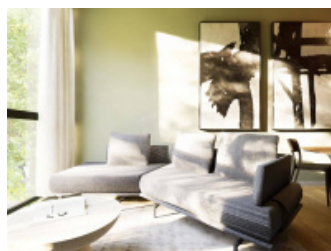
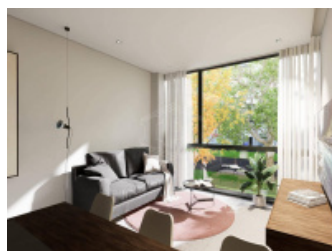
Superficie:	46mq
Locali:	1
Camere:	1
Bagni:	1
Stato:	Libero al rogito
Classe energetica:	D

Secondarie

Ascensore: Sì

Portineria: Sì

Foto





Planimetrie



Posizione

Corso Turati 13, Torino (TO)

Tipo di contratto
Vendita

Prezzo dell'immobile
€ 148.800

Superficie
46mq

