



## Milano Corporate

Piazza Missori, 2, 20122, Milano (MI)

☎ 0289093764

✉ milano-corporate@ipi-agency.com



## Ufficio in Via Piazza della Repubblica 32 - Milano (MI)

Zona Repubblica | Corporate | Cod. MIC-00179

Affitto € **31.667/mese** | 720mq

Ufficio in Piazza della Repubblica, 32 di 720 mq oltre 280 mq di terrazze, con possibilità di arredi, occupa l'ottavo piano della Torre Breda, iconico grattacielo della skyline di Milano. È ubicato in Via Vittor Pisani a pochi passi dalla Stazione Centrale, collegato con la linea M3, con il Passante Ferroviario Repubblica e con la linea M2 fermata Stazione Centrale.

IPI è un gruppo specializzato nella consulenza e nei servizi immobiliari a investitori e operatori istituzionali, aziende e privati. Attraverso le diverse linee di business delle società controllate, IPI copre a 360 gradi i servizi al real-estate: gestione, valorizzazione, promozione e sviluppo immobiliare, consulenza, intermediazione, valutazioni, due diligence e analisi di mercato. IPI è anche una investment company con un rilevante patrimonio immobiliare proprio.

IPI Agency è presente sul territorio nazionale, con filiali a Torino, Milano, Genova, Bologna, Padova, Roma, Napoli e Bari.

Filiale di Milano Corporate  
Piazza Missori 2, 20122, Milano (MI)  
Tel. 02 89093764  
[milano-corporate@ipi-agency.com](mailto:milano-corporate@ipi-agency.com)  
[www.ipi-agency.com](http://www.ipi-agency.com)

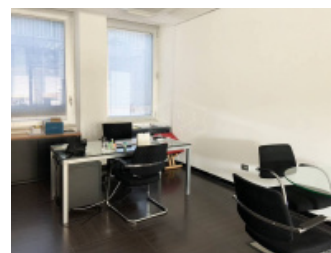
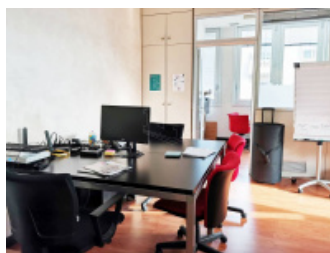
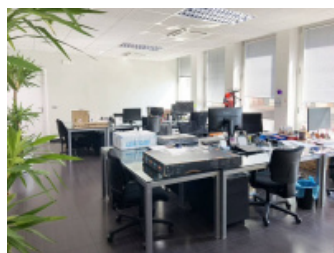
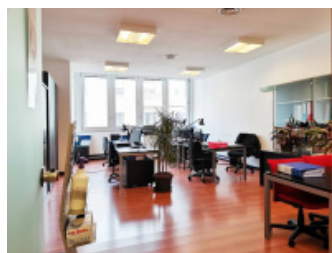
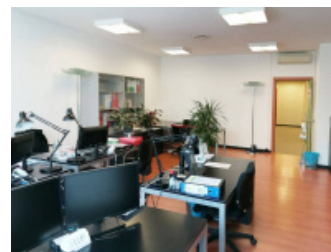
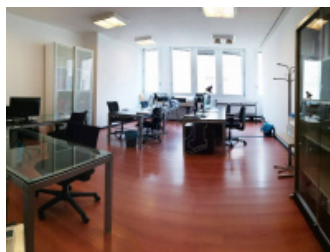
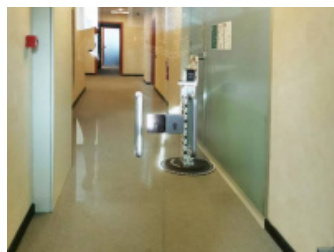
## Caratteristiche

Superficie:	<b>720mq</b>
Locali:	<b>16</b>
Bagni:	<b>5</b>
Stato:	<b>Dato in locazione</b>
Classe energetica:	<b>D</b>

## Secondarie

<b>Portineria: Sì</b>	<b>Posto auto: Coperto</b>
-----------------------	----------------------------

## Foto





## Planimetrie



## Posizione

Piazza Della Repubblica 32, Milano (MI)

Tipo di contratto  
**Affitto**

Prezzo dell'immobile  
**€ 31.667/mese**

Superficie  
**720mq**

