



**Roma Corporate**

Via Cavour 181/A, 00184, Roma (RM)

☎ 0689026757

✉ roma-corporate@ipi-agency.com



## **Villino Cielo-Terra in Piazza della Croce Rossa - Roma (RM)**

Zona Nomentano | Corporate | Cod. ROC-78147

Affitto € **50.000/mese** | 1250mq

CASTRO PRETORIO - e più precisamente in Piazza della Croce Rossa, IPI propone in locazione villino cielo-terra di alta rappresentanza, situato in una delle zone più prestigiose della città. L'edificio si sviluppa su cinque piani fuori terra, oltre a un piano seminterrato adibito ad autorimessa.

L'accesso principale è sito in Piazza della Croce Rossa, oltre a un secondo ingresso in corrispondenza dei civici 1- 3 di Via di Villa Patrizi, entrambi dotati di ingresso pedonale e carrabile.

Interamente ristrutturato nel 2006, l'edificio combina l'eleganza storica e le moderne tecnologie. Il sistema di condizionamento è gestito da macchine a pompa di calore, autonome per ciascun piano, con unità esterne posizionate nel cortile e sul terrazzo.

I piani, collegati da un corpo ascensori e uno scalone ellittico marmoreo di grande rappresentanza, si presentano con una pianta regolare e razionale che garantisce spazi flessibili e versatili, perfetti per soddisfare qualsiasi esigenza.

Il quarto piano vanta un terrazzo con vista su Piazza della Croce Rossa, mentre un ampio terrazzo attrezzato in copertura e un accogliente cortile esterno completano i tre spazi accessori dell'immobile, offrendo aree ideali per il relax.

Questa palazzina rappresenta una soluzione professionale di altissimo livello, perfetta per chi cerca il massimo del comfort e della rappresentanza in una location privilegiata.

L'immobile è situato nel cuore di Roma, a meno di dieci minuti a piedi dalla **Stazione Termini**, e nelle immediate vicinanze della fermata «**Castro Pretorio**» della linea B della metropolitana, oltre che della **stazione taxi** di Piazza Indipendenza.

In prossimità sono disponibili tutti i principali servizi per la persona e per le attività di impresa e professionali, uffici di rappresentanza, uffici pubblici, hotel e residenze.

A pochi metri dall'immobile sono presenti due grandi autorimesse private.

IPI è un gruppo specializzato nella consulenza e nei servizi immobiliari a investitori e operatori istituzionali, aziende e privati. Attraverso le diverse linee di business delle società controllate, IPI copre a 360 gradi i servizi al real-estate: gestione, valorizzazione, promozione e sviluppo immobiliare, consulenza, intermediazione, valutazioni, due diligence e analisi di mercato. IPI è anche una investment company con un rilevante patrimonio immobiliare proprio.

IPI Agency è presente sul territorio nazionale, con filiali a Torino, Milano, Genova, Bologna, Padova, Firenze, Roma, Napoli e Bari

Filiale di Roma  
Via Cavour 181/A  
00184 Roma (RM)  
Tel. 06.89026757  
roma-corporate@ipi-agency.com  
www.ipi-agency.com

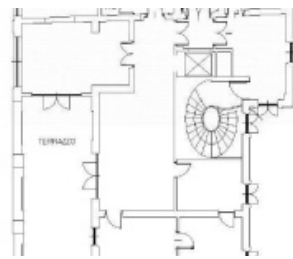
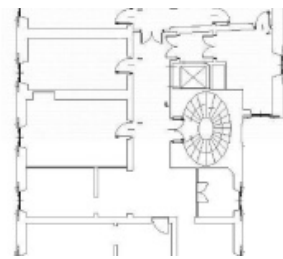
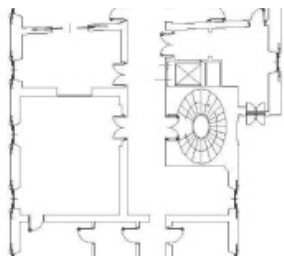
## Caratteristiche

Superficie:	<b>1.250mq</b>
Stato:	<b>Libero al rogito</b>
Classe energetica:	<b>Non specificato</b>

# Foto



# Planimetrie



# Posizione

Piazza Della Croce Rossa 2, Roma (RM)

Tipo di contratto  
**Affitto**

Prezzo dell'immobile  
**€ 50.000/mese**

Superficie  
**1.250mq**

