



**Torino**

Via Nizza 262/59, 10126, Torino (TO)

☎ 011 6308907

✉ torino@ipi-agency.com



## **Rustico con tettoia e giardino in Via San Bartolomeo, Riva presso Chieri (TO)**

Residenziale | Cod. TO-16842

Vendita € **100.000** | 142mq

Rustico libero su quattro, per cui sono in corso le verifiche per il recupero ai fini abitativi, di 142 mq oltre a box auto e tettoie. Completa la proprietà l'ampio giardino di mq 1.015 circa. La proprietà è situata in centro paese, comoda a tutti i servizi.

Riva presso Chieri è un comune di 4000 abitanti ma con tutti i servizi a disposizione come: asilo nido, scuola materna, elementare e media, pullman per la vicina cittadina di Chieri, supermercati, negozi di vicinato, palestre, piscina coperta e scoperta, comodo stazione ferroviaria di Pessione (Chieri) e ingresso autostradale di Villanova d'Asti, adatto alle famiglie che non vogliono rinunciare ad essere vicini ad una cittadina come Chieri che offre tutti i servizi, ma che non vogliono neanche rinunciare alla vita nel verde.

# Caratteristiche

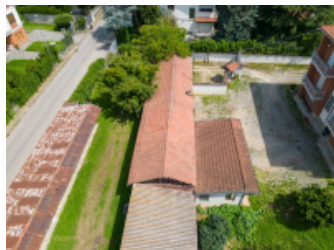
Superficie:	142mq
Locali:	1
Stato:	Libero al rogito
Classe energetica:	G

## Secondarie

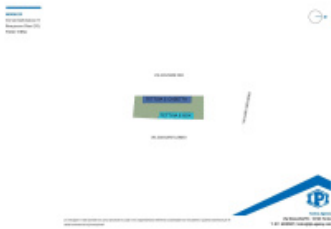
**Giardino:** Privato

**Box:** Rimessa

## Foto



# Planimetrie



# Posizione

Via San Bartolomeo 31, Riva presso Chieri (TO)

Tipo di contratto  
**Vendita**

Prezzo dell'immobile  
**€ 100.000**

Superficie  
**142mq**

