



**Torino**

Via Nizza 262/59, 10126, Torino (TO)

☎ 011 6308907

✉ torino@ipi-agency.com



## Appartamento in Via Faustina Mazzetti, Riva presso Chieri (TO)

Residenziale | Cod. TO-16541

Vendita € 120.000 | 137mq

Appartamento 137 mq composto di: ingresso su salone con angolo studio, ripostiglio, sala da pranzo, cucina, tre camere da letto (possibilità quarta camera), due bagni entrambi con doccia, di cui uno rifatto quattro anni fa, tre balconi. Completa la proprietà una cantina.

Possibilità box a parte.

I pavimenti sono in ceramica ad eccezione di due camere che hanno il parquet. I serramenti esterni sono in legno e vetro semplice, l'oscuramento è ottenuto da tapparelle in plastica, il riscaldamento è centralizzato con termovalvole. Impianto elettrico rifatto quattro anni fa. Le spese di condominio ammontano ad € 1.600,00 all'anno mentre per il riscaldamento è prevista una quota fissa annuale di € 500,00.

Gode di tripla esposizione.

L'appartamento si presenta in discrete condizioni, è sito al primo piano di un edificio di quattro piani fuori terra di nove unità, di tipo civile, con facciata in paramano, degli anni settanta, privo di ascensore ed in buone condizioni di manutenzione con ampio parcheggio privato condominiale e

ampio parco/giardino.

Riva presso Chieri è un comune di 4000 abitanti ma con tutti i servizi a disposizione come: asilo nido, scuola materna, elementare e media, pullman per la vicina cittadina di Chieri, supermercati, negozi di vicinato, palestre, piscina coperta e scoperta, comodo stazione ferroviaria di Pessione (Chieri) e ingresso autostradale di Villanova d'Asti.

## Caratteristiche

Superficie:	<b>137mq</b>
Locali:	<b>6</b>
Camere:	<b>3</b>
Bagni:	<b>2</b>
Stato:	<b>Libero al rogito</b>
Classe energetica:	<b>E</b>

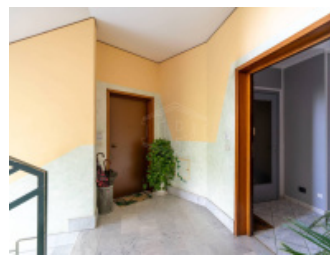
## Secondarie

**Balcone:** Presente

**Cantina:** Sì

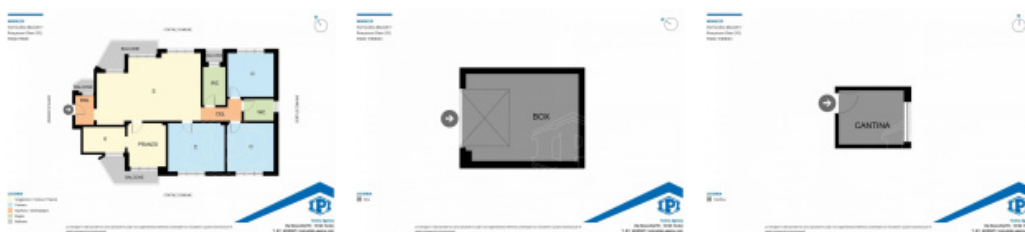
**Box:** Singolo

## Foto





## Planimetrie



## Posizione

Via Faustina Mazzetti 7, Riva presso Chieri (TO)

Tipo di contratto  
**Vendita**

Prezzo dell'immobile  
**€ 120.000**

Superficie  
**137mq**

