



Frazionamenti e cantieri

Via Nizza 262/59, 10126, Torino (TO)

☎ 0116308739

✉ fcitalia@ipi-agency.com



Prestigioso quadrilocale in Corso Raffaello 28 - Torino (TO)

Zona San Salvario | Frazionamenti e cantieri | Cod. FRC-17138

Vendita € 485.000 | 123mq

Raffaello 28. Sede della storica casa editrice italiana UTET, fondata nel 1791, completamente ristrutturata, oggi accoglie appartamenti di pregio.

Scegliere Raffaello 28 significa scegliere di vivere in uno dei quartieri più antichi e caratteristici di Torino: San Salvario. Una posizione strategica, vicinissima al Centro Città, alla Stazione Porta Nuova, alla Metropolitana, a tutti i principali servizi alla persona e al Polo Universitario. Senza dimenticare il cuore verde di Raffaello 28: il bellissimo parco del Valentino.

Tipologia appartamento: QUADRILOCALE 2B1: al piano secondo con ascensore appartamento con doppia esposizione (lato corso Raffaello e interno cortile) composto da ingresso, salone, cucina mansardata con travi a vista e finestra (predisposizione per installazione di apparecchi di cottura ad induzione), due camere e doppi servizi.

Il riscaldamento avviene mediante pannelli radianti a pavimento a bassa temperatura con sistema di teleriscaldamento. In ogni unità abitativa è presente un contabilizzatore di consumi.

Completa la proprietà una cantina.

Possibilità acquisto box auto.

<https://online.flippingbook.com/view/419077756/>

Commercializzazione affidata a IPI Agency S.r.l. - Gruppo IPI

<https://www.ipi-agency.com> - <https://www.ipi-spa.com/>

I nostri professionisti sono a Vostra disposizione previo appuntamento telefonando allo 0116308739 dal lunedì al venerdì dalle ore 9,00 alle 13,00 e dalle 14,30 alle 18,30.

Caratteristiche

Superficie:	123mq
Locali:	4
Camere:	2
Bagni:	2
Stato:	Libero al rogito
Classe energetica:	C

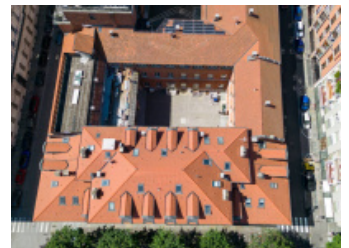
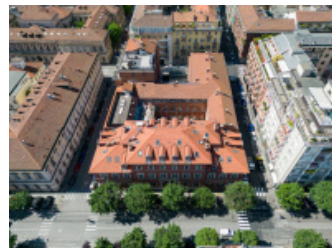
Secondarie

Ascensore: Sì

Cantina: Sì

Portineria: Sì

Foto





Planimetrie



Posizione

Corso Raffaello 28, Torino (TO)

Tipo di contratto
Vendita

Prezzo dell'immobile
€ 485.000

Superficie
123mq

