



**Torino**

Via Nizza 262/59, 10126, Torino (TO)

☎ 011 6308907

✉ torino@ipi-agency.com



## Area edificabile in Via Landolfo, Chieri (TO)

Corporate | Cod. TO-13696

Vendita € **450.000** | 2800mq

Terreno edificabile di 2.800 mq.

Gli edifici che si possono edificare sono un edificio unifamiliare o bifamiliare per 800 mc fuori terra e una palazzina da 8/10 appartamenti da 2.000 mc fuori terra.

Progetto da presentare.

Chieri è un Comune di 37.000 abitanti, adatto alle famiglie che non vogliono rinunciare ai servizi e alla vita nel verde. Nelle vicinanze:

- 200 mt da Istituto Comprensivo;
- 400mt da fermata autobus (Linea 1C);
- 750 mt da stazione FS;
- 1,1 km da scuola media Quarini;
- 1,2 km da Ospedale Maggiore.

# Caratteristiche

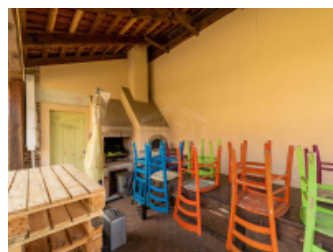
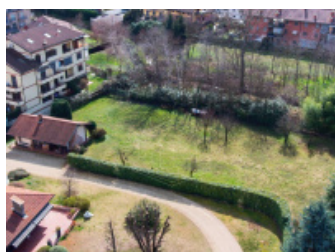
Superficie:

2.800mq

Classe energetica:

Non specificato

## Foto



## Planimetrie



# Posizione

Via Vescovo Landolfo 6, Chieri (TO)

Tipo di contratto  
**Vendita**

Prezzo dell'immobile  
**€ 450.000**

Superficie  
**2.800mq**

