

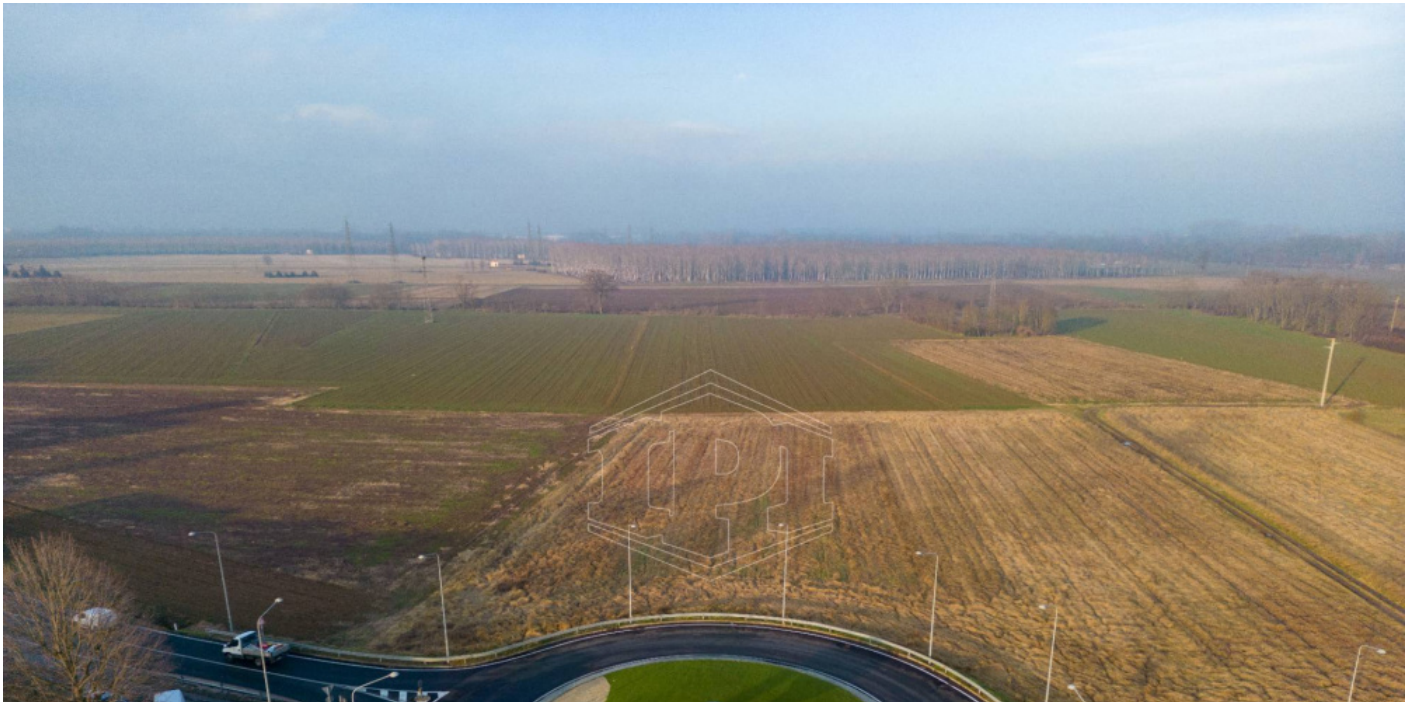


**Torino Corporate**

Via Nizza 262/59, 10126, Torino (TO)

☎ 0116308739

✉ torino-corporate@ipi-agency.com



## **Area edificabile in Via Brandizzo snc - Volpiano (TO)**

Corporate | Cod. TOC-17232

Vendita € **2.870.000** | 51215mq

A pochi km dall' Ingresso VOLPIANO dell' Autostrada TO-AO, facilmente raggiungibile tramite ampie vie di comunicazione, proponiamo un Area Logistico – Produttiva di complessivi mq 52.215. La bozza di progetto prevede l'edificazione di un capannone logistico di complessivi metri quadri 18.408 con altezza 16 m Max, ampio piazzale per carico barra scarico merci e parcheggio mezzi. Nel dettaglio le superfici sono le seguenti:

Superficie Territoriale: 51.215 mq

Superficie Fondiaria: 38.385 mq

Superficie Copribile : 18.408 mq

Slp: 19.196

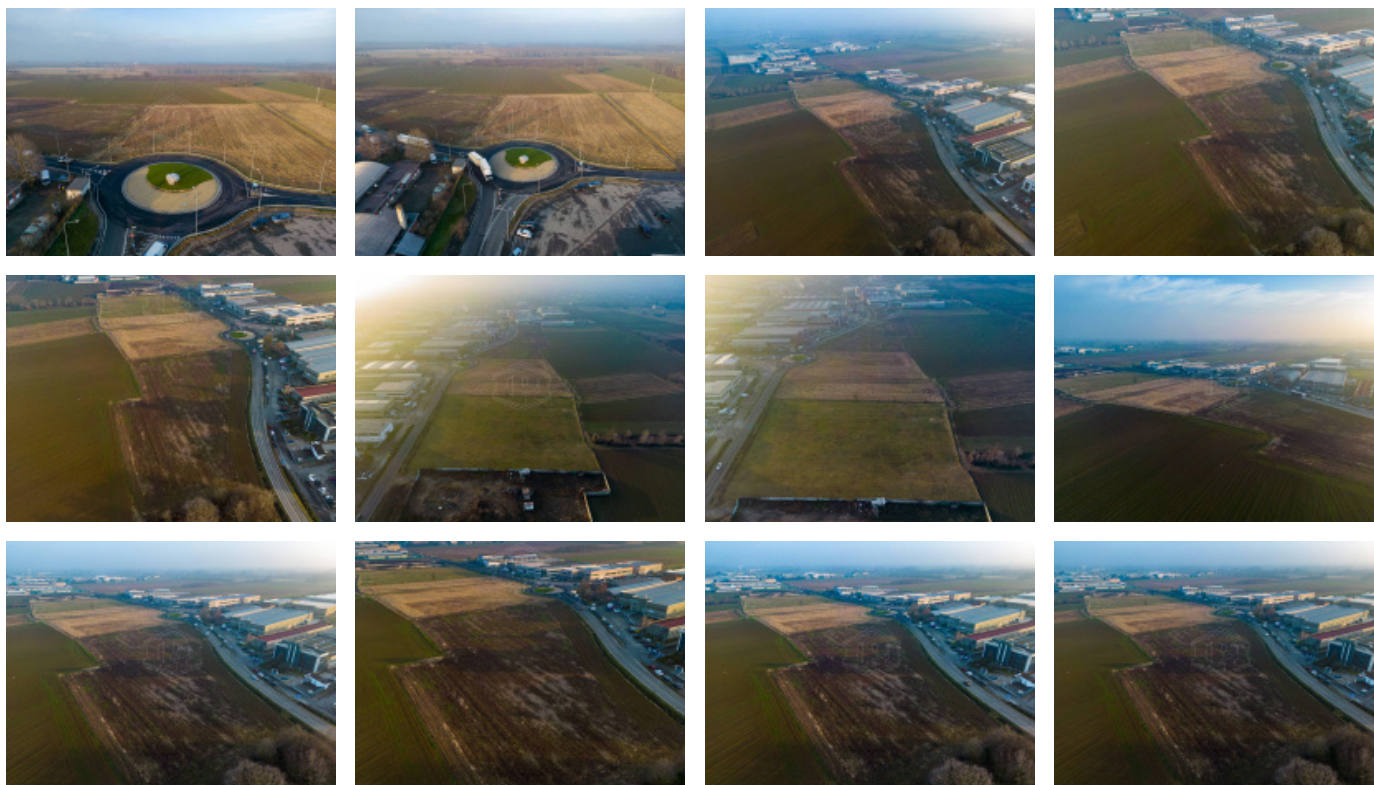
Da oltre 50 anni, il GRUPPO IPI è sinonimo di eccellenza nel Real Estate italiano. La continua espansione del GRUPPO IPI è la testimonianza della volontà di fare la differenza, offrendo un servizio di consulenza di qualità elevata, impegnandosi in progetti rilevanti con soluzioni innovative. Il Gruppo offre, a investitori privati e istituzionali, servizi di consulenza in operazioni di

acquisizione o dismissione di singoli immobili o di portafogli immobiliari per tutte le asset class: uffici, retail, industriale e logistica, hospitality, aree da sviluppare, oltre che servizi di property scouting, conduzione di trattative, rinegoziazione contratti.

## Caratteristiche

Superficie:	<b>51.215mq</b>
Classe energetica:	<b>Non specificato</b>
Metri quadri edificabili:	<b>51.215</b>
Metri quadri agricoli:	<b>51.215</b>

## Foto



## Planimetrie



## Posizione

VIA BRANDIZZO SNC, Volpiano (TO)

Tipo di contratto  
**Vendita**

Prezzo dell'immobile  
**€ 2.870.000**

Superficie  
**51.215mq**

