

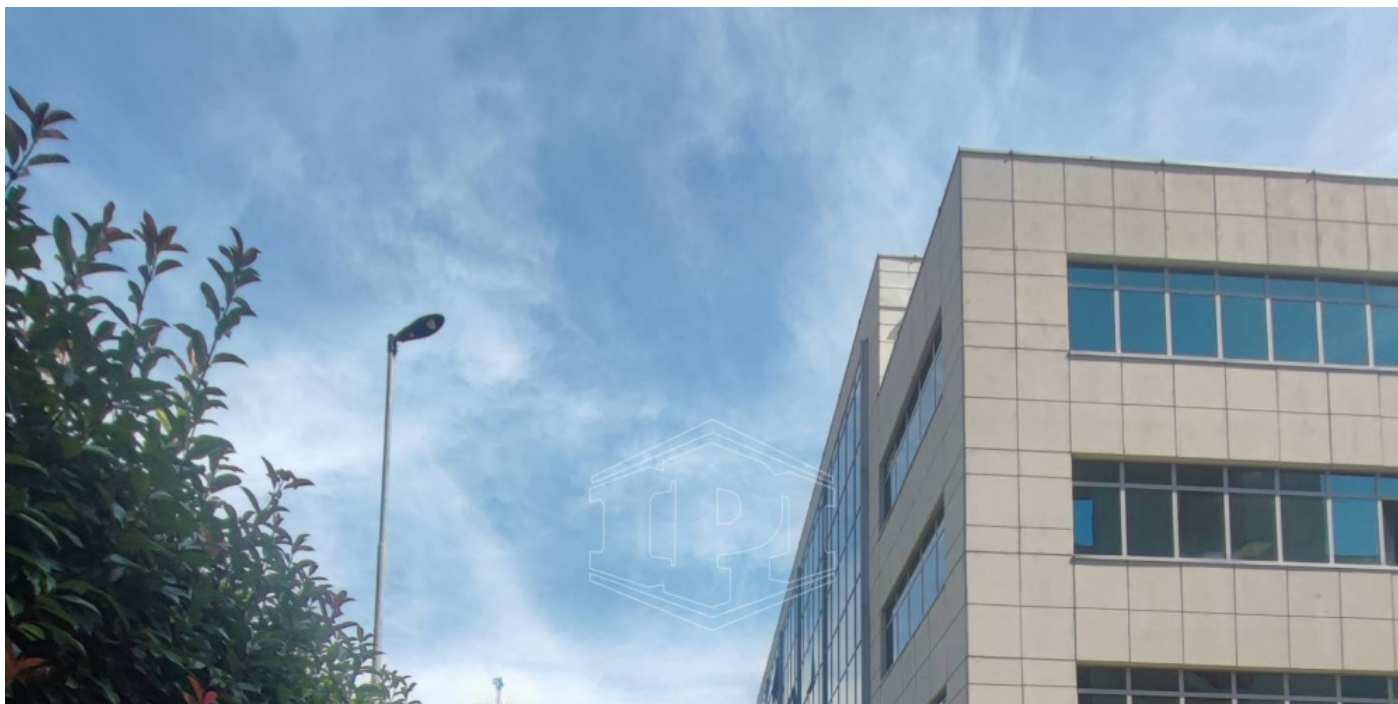


Torino Corporate

Via Nizza 262/59, 10126, Torino (TO)

☎ 0116308739

✉ torino-corporate@ipi-agency.com



Uffici Direzionali Corso Unione Sovietica 612/15-Torino (TO)

Zona Mirafiori sud | Corporate | Cod. TOC-17195

Vendita € **450.000** | 660mq

Unità immobiliare ad uso ufficio, sita al piano quarto (quinto fuori terra) di una palazzina a destinazione terziaria, così composta: numerosi locali adibiti ad ufficio (alcuni separati da pareti vetrate), vani tecnici, servizi igienici - dotati di ventilazione meccanica - ed un terrazzo della superficie di circa 50 mq., sui cui vi è un diritto di uso esclusivo.

All'unità immobiliare principale, che accessibile attraverso un corridoio comune, risultano annessi n.2 posti auto contigui al piano primo interrato e n.5 posti auto, anch'essi contigui, al piano secondo interrato.

Da oltre 50 anni, il GRUPPO IPI è sinonimo di eccellenza nel Real Estate italiano. La continua espansione del GRUPPO IPI è la testimonianza della volontà di fare la differenza, offrendo un servizio di consulenza di qualità elevata, impegnandosi in progetti rilevanti con soluzioni innovative. Il Gruppo offre, a investitori privati e istituzionali, servizi di consulenza in operazioni di acquisizione o dismissione di singoli immobili o di portafogli immobiliari per tutte le asset class: uffici, retail, industriale e logistica, hospitality, aree da sviluppare, oltre che servizi di property

scouting, conduzione di trattative, rinegoziazione contratti.

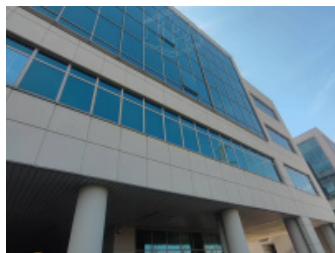
Caratteristiche

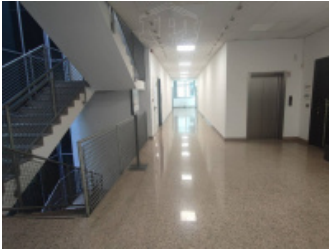
| | |
|--------------------|-------------------------|
| Superficie: | 660mq |
| Locali: | 4 |
| Bagni: | 1 |
| Stato: | Libero al rogito |
| Classe energetica: | Non specificato |

Secondarie

| | |
|-----------------------|----------------------------|
| Portineria: Sì | Posto auto: Coperto |
|-----------------------|----------------------------|

Foto





Planimetrie



Posizione

Corso Unione Sovietica 612, Torino (TO)

Tipo di contratto
Vendita

Prezzo dell'immobile
€ 450.000

Superficie
660mq

